

Règlement du Tour de France 1903



**CLUB CYCLOTOURISTE
SABOLIEN**

Article 14 : les heures d'arrivée à Ville d'Avray (dernière étape) détermineront le classement général, le classement de la dernière étape et de la course, et le droit aux prix qui ne seront toutefois donnés que sous les conditions suivantes :

- 1) les coureurs devront, après avoir signé à Ville d'Avray, venir faire au vélodrome du Parc des Princes deux tours de piste.
- 2) ils ne devront, dans les 24 heures qui suivront leur arrivée, faire sur aucun vélodrome que celui du Parc des Princes aucune exhibition ou apparition en public. Tout coureur qui contreviendrait à l'une de ces clauses, perdrait tout droit aux prix.

Article 15 : les prix sont ainsi fixés :

1ère étape - Paris-Lyon, 1500, 700, 350, 200, 100, 100, 50 et 50 francs

2ème étape - Lyon-Marseille, 1000, 450, 250, 125, 75, 75, 50 et 50 francs

3ème étape - Marseille-Toulouse, 800, 350, 200, 100, 75, 50, 50 et 50 francs

4ème étape - Toulouse-Bordeaux, 700, 300, 200, 100, 75, 50, 50 et 50 francs

5ème étape - Bordeaux-Nantes, 1200, 500, 250, 125, 100, 75, 75 et 75 francs

Article 16 : 6ème étape - Nantes-Paris, les prix de cette 6ème étape se confondront avec ceux du classement général. Les prix du classement général sont les suivants : 3000, 2000, 1200, 800, 500, 250, 200, 100, 50, 50, 50, 50, 50 et 25 francs. Ces prix seront naturellement réservés aux seuls coureurs ayant accompli entièrement, et dans les délais prescrits, le parcours du Tour de France. Ils seront attribués aux concurrents dans l'ordre de leur classement par addition de temps.

Article 17 : les huitièmes prix de 50 francs de chaque étape et le huitième prix de 100 francs du classement général sont offerts par la maison Plon, Nourrit et Cie, éditeurs de la Carte Vélo-Kilométrique Guillot.

Article 18 : il sera affecté à la course un challenge offert par "La Vie au grand air". Ce challenge, objet d'art, sera d'année en année et d'une course à l'autre, la propriété du vainqueur.

Pensez à vous inscrire et à vous entraîner pour les virades

RAPPEL

La sortie touristique du Club aura lieu le
Dimanche 13 mai 2007

à SAINT AUBIN DE LUIGNE 49190

Bernard a prévu de nous faire découvrir les Coteaux du Layon.

Il paraît que c'est assez plat... à table
Pensez à vous inscrire avant le 27 Avril



La Lino Ventura aura lieu le 3 juin à Précigné

**Assemblée générale et galette
Retenez la date du 13 Janvier 2008**

Site Internet : <http://www.clubcyclosable.fr>

Messagerie : membres@clubcyclosable.fr

Téléphone : 02 43 92 02 50



Mai/Juin 2007

N° 14

À suivre...

Statistiques 2007

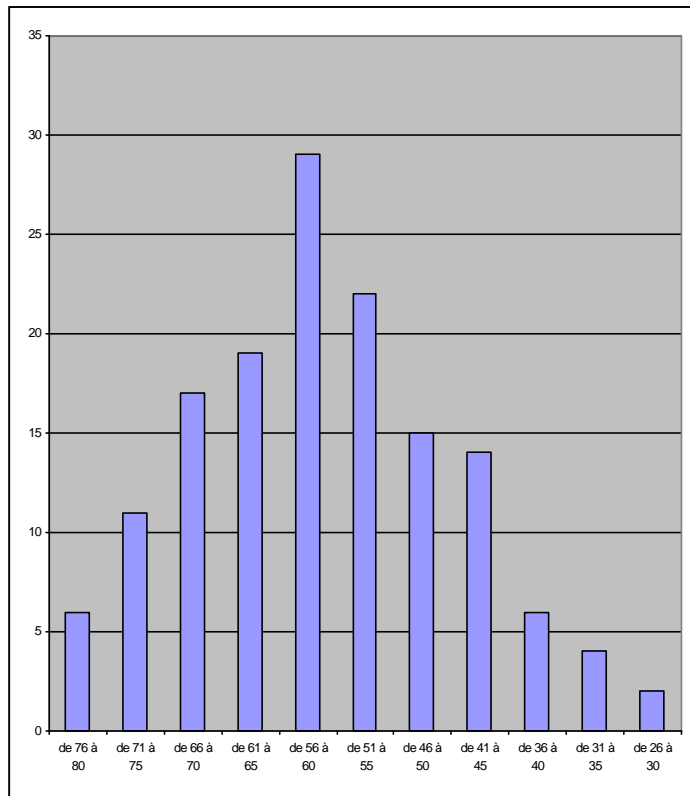
Nous sommes 150 adhérents au 15 avril 2007, dont une vingtaine de Nouveaux membres.

27 Adhérents ont une cotisation réduite de 5 euros, du fait qu'ils sont assurés dans un autre club CYCLISTE.

Vu le coût modique de la cotisation normale (16 euros), le bureau s'interroge sur le renouvellement de cet avantage pour 2008, d'autant plus qu'il est difficile voire impossible de vérifier pour chacun la position de son assurance en cas d'incident ou accident avec notre club. Nous en reparlerons... vos avis sont les bienvenus...

Voici maintenant nos statistiques 2007 sur les adhérents à ce jour :

Moyenne d'âge : 56 ans et 1 mois



Toutes nos brochures sont désormais archivées sur notre site Internet, rubrique « statistiques/archives ». Vous y retrouverez les tableaux de développements, les réglages de dérailleurs, bref tout ce qui fait la vie de notre Club...

Domiciles : 50% de Saboliens

ASNIERES SUR VEGRE	1
AUVERS LE HAMON	4
AVOISE	5
BAZOUGES SUR LOIR	1
BOUESSAY	2
BRULON	1
COURTILLERS	6
DAON	1
JUIGNE SUR SARTHE	6
LOUE	1
MALICORNE	3
MEZERAY	2
PARCE SUR SARTHE	7
PRECIGNE	7
SAINT DENIS D'ANJOU	1
SAINT GILDAS DES BOIS	1
SAINT-BRICE	1
SOLESMES	16
SOUVIGNE SUR SARTHE	4
THIAIS	1
VILLAINES SOUS MALICORNE	1
VION	4
SABLE SUR SARTHE	73

Les Histoires du Père Cyclo

Dans cette nouvelle rubrique, nous relaterons quelques anecdotes de la vie du club. Mais pour ce faire nous avons besoin de vos infos... Nous comptons sur vous. Nous garantissons l'anonymat à nos informateurs (-;-))

L'appel des Présidents

Attention à la sécurité! Cet appel est souvent lancé par les responsables du Club, ce qui n'empêche pas les chutes comme celle qui a concerné l'ancien Président, Claude P. et son successeur Serge B., l'autre dimanche... mais là, en l'occurrence, il faudrait mieux parler de *La Pelle des Présidents*

Kilométrages 2006

Le nombre de cyclos est indiqué en pourcentage (du fait que nous ne possédons pas les kilométrages de chacun)

de 0 à 1000	15
de 1001 à 2000	7
de 2001 à 3000	15
de 3001 à 4000	9
de 4001 à 5000	11
de 5001 à 6000	8
de 6001 à 7000	8
de 7001 à 8000	9
de 8001 à 9000	6
de 9001 à 10000	3
de 10001 à 11000	2
de 11001 à 12000	4
de 12001 à 13000	1
de 13001 à 14000	1
de 14001 à 15000	
de 15001 à 16000	
de 16001 à 17000	1 (Jean-Pierre)

Équipez-vous d'un détecteur d'obstacles...

En traversant le village de Lézigné, alors que notre ami Claude H. était très appliqué à contrôler la bonne rotation de ses jambes, il a malencontreusement heurté l'arrière d'une voiture qui n'était pourtant pas trop mal garée, avec 2 roues sur le trottoir. Le bruit de choc a donné quelques émotions à ses compagnons de route; fort heureusement pas de bobo ni physique, ni matériel; la conductrice qui se trouvait à bord du véhicule, en a simplement été quitte pour une petite frayeur.

Et heureusement, le hayon AR était fermé...

Si vous envisagez une sortie « extérieure » Tour de la Sarthe, Pierre Le Bigault, etc... parlez-en à Serge, il y aura peut être moyen de se regrouper, ce sera plus sympa.

A VENDRE

Porte vélos pour hayon AR, 3 places, 6 points d'ancrage + plaque d'immatriculation et feux
60 euros / s'adresser à Daniel Legendre 02 43 92 49 63