

# La Pierre le Bigaut

*Au profit de la recherche sur la Mucoviscidose*

**samedi 25 juin 2005 à Callac dans les Côtes d'Armor**

## ORGANISATION

**5 Options sont proposées**

1<sup>ère</sup> : 155 km, formule cyclo sportive avec classement et attribution de brevets;

2<sup>e</sup> : 155 km en cyclotourisme avec chronométrage pour attribution de brevets selon la moyenne;

3<sup>e</sup> : 100 km à allure cyclotouriste

4<sup>e</sup> : 60 km .....

5<sup>e</sup> : 25 km .....

Une randonnée pédestre est également prévue pour les accompagnateurs.

## Droits d'engagement

- 24 € pour les 100 km et 155 km

- 16€ pour les autres distances

Le repas du samedi midi, à l'arrivée de l'épreuve est inclus.

Une soirée crêpe est organisée le samedi soir, sans obligation de s'inscrire à l'avance, environ 10€ par personne.

Pour les engagements, compte-tenu du grand nombre de participants, (environ 6000) il est fortement conseillé de **s'inscrire le plus rapidement possible ( 1<sup>er</sup> mai dernier délai)** auprès de B. DALIBARD T 0243921566 ou 0687522904.

Le choix de l'hébergement est laissé à la charge de chacun . Vous pourrez vous procurer quelques adresses auprès de B. DALIBARD.

Une possibilité de restauration pour la veille de l'épreuve, ( vendredi 24 juin, à partir de 19h00 ) environ 10€/par per-



**Petit Rappel** (voir détail dans le bulletin de Mars/Avril)

- Route des Monts : 24 avril

- Brevets cyclos de JUIGNE : 1er Mai

- Tour de la Sarthe : 14,15 et 16 mai

- Randonnée touristique à AZAY LE RIDEAU : 22 Mai  
(inscriptions avant le 1er Mai)

- La « Pierre-Bazin » : 28 mai

- La « Lino Ventura » à PRECIGNE : 5 Juin

- Journée « plein air » à JUIGNE : 19 Juin

- La « Pierre Le Bigaut » : 25 Juin : (voir détail dans ce bulletin)



**CLUB CYCLOTOURISTE  
SABOLIEN**



Téléphone : 02 43 92 02 50

Site Internet : <http://clubcyclosable.9online.fr>

Messagerie : [clubcyclosable@9online.fr](mailto:clubcyclosable@9online.fr)

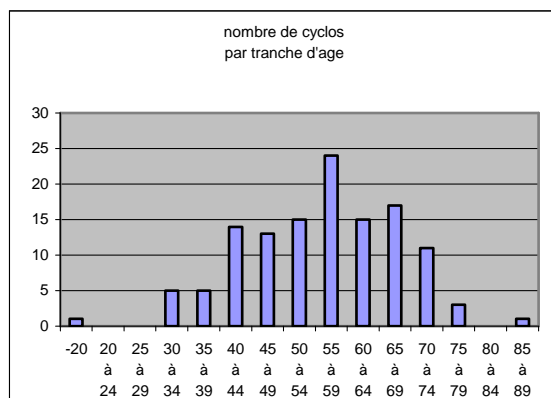
**Mai/Juin 2005**

N° 2

## Statistiques 2005

Nous sommes actuellement 124 à avoir adhéré, dont 14 femmes.

Pour les ages vous trouverez sur le graphique ci dessous la répartition de A à Z, pardon de A comme Anaïs à G comme Georges



Pour le reste, nous venons de 5 départements :  
1 du 37, 1 du 44, 6 du 53, 115 du 72 et 1 du 94  
Quant aux communes cela donne :

- 68 de Sablé,
- 11 de Solesmes,
- 7 de Juigné
- 6 de Précigné
- 5 d'Avoise
- 4 de Parcé
- 3 d'Auvers, de Bouessay, et de Souvigné
- 2 de Malicorne, de Courtiliers et de St Denis d'Anjou
- 1 d'Asnières, de Brulon, de Daon, de Poillé, de St Gildas, de Thiais, de Vion, de Tours

## Spécial Internet

### le CCS et Internet.....

Depuis quelques semaines, vous pouvez consulter le site Internet de votre club préféré à l'adresse suivante :

<http://clubcyclosable.9online.fr>

Vous y trouverez outre une présentation générale du club et de la Vallée de la Sarthe, quelques pages de photos plus ou moins d'actualité.

Vous pourrez nous faire part de vos remarques et sujétions en nous les adressant par courriel à l'adresse ci-après :

[clubcyclosable@9online.fr](mailto:clubcyclosable@9online.fr)

Merci à tous les cyclos concernés de nous communiquer leur adresse de messagerie, nous pourrions ainsi avoir avec eux une liaison privilégiée.

L'intérêt de ce site ne peut être exclusivement l'affaire d'un quelconque webmaster, ni même seulement du bureau. Nous comptons sur vous pour l'alimenter par des anecdotes, des photos, (si possible numériques, sinon nous les scannerons) et tout sujet pouvant intéresser les autres membres du club, ce n'est qu'à cette condition que ce site sera vivant et donc intéressant.

N'hésitez pas également à vous exprimer sur le FORUM du site ou dans le LIVRE D'OR

Nous comptons sur votre aide et vos encouragements.

Le Bureau

## divers

### Enigme 2005

Tout le monde ne pouvant pas consulter le site Internet, nous vous indiquons ci-dessous le texte d'une énigme, dont l'explication peut vous faire gagner un maillot d'été :

**Si on ajoutait un peu de cuivre au vélo de Jean-Claude (Maunoury), on obtiendrait celui de Claude (Piel)**

*Réponse à communiquer à Jean Lemoine*

SI VOUS VOULEZ DES PHOTOS présentées sur le Site INTERNET.....  
C'EST TRES SIMPLE.....

Envoyez un message à [clubcyclosable@9online.fr](mailto:clubcyclosable@9online.fr)  
En indiquant le numéro de page concerné (de 1 à 10)  
La colonne (droite, milieu ou gauche) et l'ordre de la photo ( de haut en bas) dans la colonne (tout autre explication claire est acceptée...)  
Vous les recevrez par courriel retour.....  
et c'est Gratuit.

Déplacement du Club à AZAY LE RIDEAU  
Inscrivez-vous avant le 1er Mai auprès de Bernard DALIBARD

Merci à ceux qui ont donné un coup de main pour le circuit de la sarthe