

technique

Dévoilage des roues



CLUB CYCLOTOURISTE SABOLIEN

RAPPEL

1^{er} Mai : Brevets cyclos de JUIGNE

21 Mai : Randonnée touristique à FOUGERES
(pensez à vous inscrire)

4 Juin : la « Lino Ventura » à PRECIGNE

3, 4 et 5 Juin à TENNIE : Tour de la Sarthe

11 Juin : journée « plein air » à JUIGNE

24 Juin à CALLAC : Pierre Le Bigault

Cotisations 2006

Encore quelques retardataires... allons, allons, pressons...



Téléphone : 02 43 92 02 50

Site Internet : <http://clubcyclosable.9online.fr>

Messagerie : clubcyclosable@9online.fr

Blog : http://clubcyclosable.neufblog.com/le_blog_du_ccs

Mai/Juin 2006

N° 8



Dévoiler sa roue est une opération délicate, mais lorsque l'on a compris le "truc", cela apparaît comme une tâche aisée. Pour cette opération, il vous faut une clé à rayons et éventuellement un feutre et des démontes pneus. Il est évident que l'idéal pour dévoiler une roue est de posséder un pied spécialement conçu pour le dévoilage des roues car celui ci permettra de contrôler plus facilement l'alignement de la jante, le centrage..., mais même sans cet accessoire, vous pouvez vous en tirer en suivant nos conseils.

1) Commencez par enlever le pneu si vous n'avez pas l'habitude d'effectuer un dévoilage, vous pourrez vous passer de cette opération lorsque vous aurez acquis plus d'expérience. Puis remontez la roue sans le pneu.

2) Si vous avez du mal à localiser le voile, procédez ainsi: faites tourner la roue et approchez progressivement un feutre de la jante, les zones qui portent une marque sont voilées.

3) Une fois les zones voilées repérées, on commence le dévoilage.



A l'aide de la clé à rayons, retendez les rayons opposés au coté voilé et détendez ceux coté voile, en effet les rayons partent alternativement vers la gauche ou la droite du moyeu

4) Procédez par 1/2 ou 1/4 de tour car cette opération est délicate et sensible.

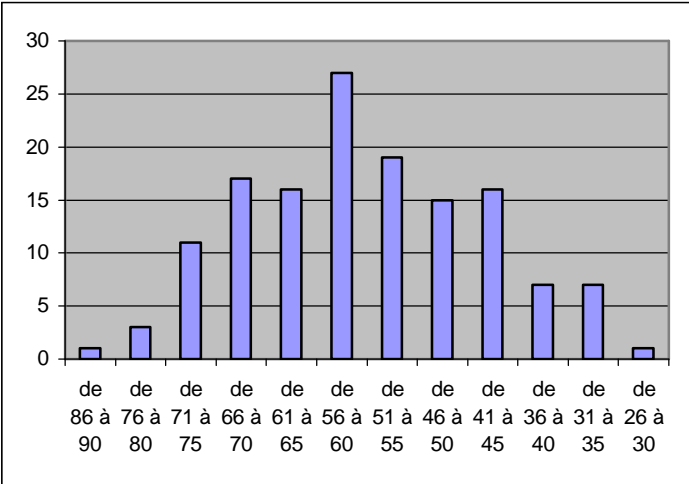
5) Il se peut que l'opération précédente ait décentrée la jante par rapport au cadre, rectifiez alors en tendant d'1/4 de tour les rayons du coté le plus éloigné et en détendant d'1/4 de tous les rayons opposés. Il va sans dire que ça ne concerne que les rayons de la zone voilée.

6) Une fois ces opérations terminées, vérifiez l'alignement et le centrage de la roue par rapport au cadre et non au frein, si tout semble bon, c'est que vous maîtrisez maintenant le dévoilage des roues.



le CCS est en deuil, André FURRI vient de nous quitter...
 Sans doute que peu d'entre vous le connaissaient car André était fléchois et roulait beaucoup en solitaire, mais il était très attaché à notre club et avait repris sa carte de membre lors de l'assemblée générale du 8 janvier dernier.
 André était atteint d'un cancer depuis plusieurs années, il en parlait très librement comme on parle d'un vieux compagnon. Il avait une force de caractère hors du commun, qui lui permettait d'espérer gagner le combat de la vie... (l'an passé, il avait d'ailleurs roulé plus de 6000 kilomètres) Hélas...
 Il avait 62 ans.

statistiques



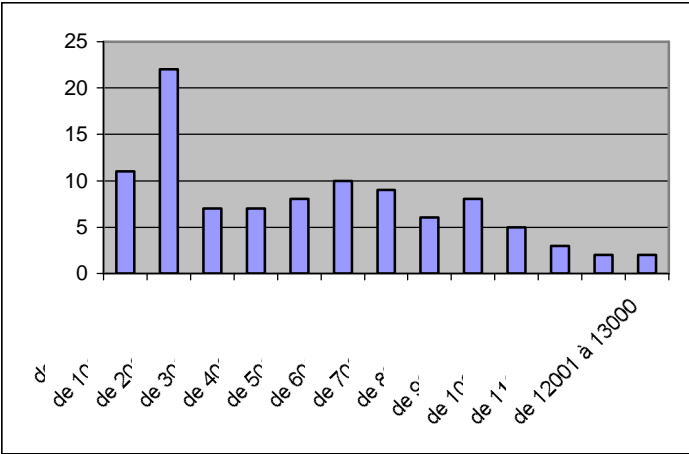
Le tableau ci-dessus donne le nombre de cyclos par tranches d'âges. L'âge moyen général du Club est de 55 ans et 9 mois

Enfin, pour être complet, voici la répartition des cyclos par lieux de résidence :

ASNIERES SUR VEGRE	1	PARCE SUR SARTHE	5
AUVERS LE HAMON	4	POILLE SUR VEGRE	1
AVOISE	5	PRECIGNE	7
BOUESSAY	3	SABLE SUR SARTHE	74
BRULON	1	SAINT DENIS D'ANJOU	2
COURTILLERS	6	SAINT GILDAS DES BOIS	1
JUIGNE SUR SARTHE	7	SOLESMES	15
LA FLECHE	1	SOUVIGNE SUR SARTHE	5
MALICORNE	3	THIAIS	1
MEZERAY	1	VION	1

LE CCS a un BLOG !
http://clubcyclosable.neufblog.com/le_blog_du_ccs

Non content d'avoir une messagerie et un site Internet, le CCS, toujours à la pointe des nouveaux médias vient de créer un Blog.
 Un seul sujet pour l'instant sur ce blog, la randonnée Sablé/Buckeburg... mais il va sans dire que nous ouvrirons tout sujet qui interressera les membres du Club.
 Quelques exemples de sujets possibles : sorties du dimanche, sorties extérieures, fonctionnement des différents groupes, horaires d'été des sorties du mardi (matin ou après midi) etc... N'hésitez pas à demander l'ouverture d'une rubrique de discussion, car ensuite le fonctionnement du blog est très simple, il suffit de choisir la note désirée et d'apporter ses commentaires dans la rubrique du même nom.
 C'est en essayant que l'on apprend...



Voici la répartition des membres du club par nombre de kilomètres parcourus en 2005. 1/3 a fait moins de 2000, 1/3 de 2001 à 6000 et 1/3 de 6001 à 13000. Les extrêmes sont Armand (200) et François (13000)

Toutes ces statistiques sont consultables en couleur et en détail, sur notre site Internet :

<http://clubcyclosable.9online.fr>
 Nous avons créé sur le site une rubrique « Souvenirs », n'hésitez pas à nous confier vos anciennes photos pour les y faire figurer.

annonces

Envoyez vos demandes de création de sujets à notre messagerie : clubcyclosable@9online.fr

à vendre : vélo, taille 56 carré,
 prix 250 euros à débattre
 S'adresser à Jacques Bloudeau tél. 02 43 95 03 52